

MSR 600U OPOS 开发说明

东莞市屹鑫科技有限公司 www.kprinter.cn

OPOS MSR 二次开发使用说明

目录

一、 环境安装

二、 开发流程

三、 参考 DEMO.....

四、 刷卡返回值


3

4

5

5

一、环境安装

- 1、进入安装程序目录，双击图标  **setup.exe** ，安装和注册 OPOS 程序和控件
安装界面如下图 1 所示：

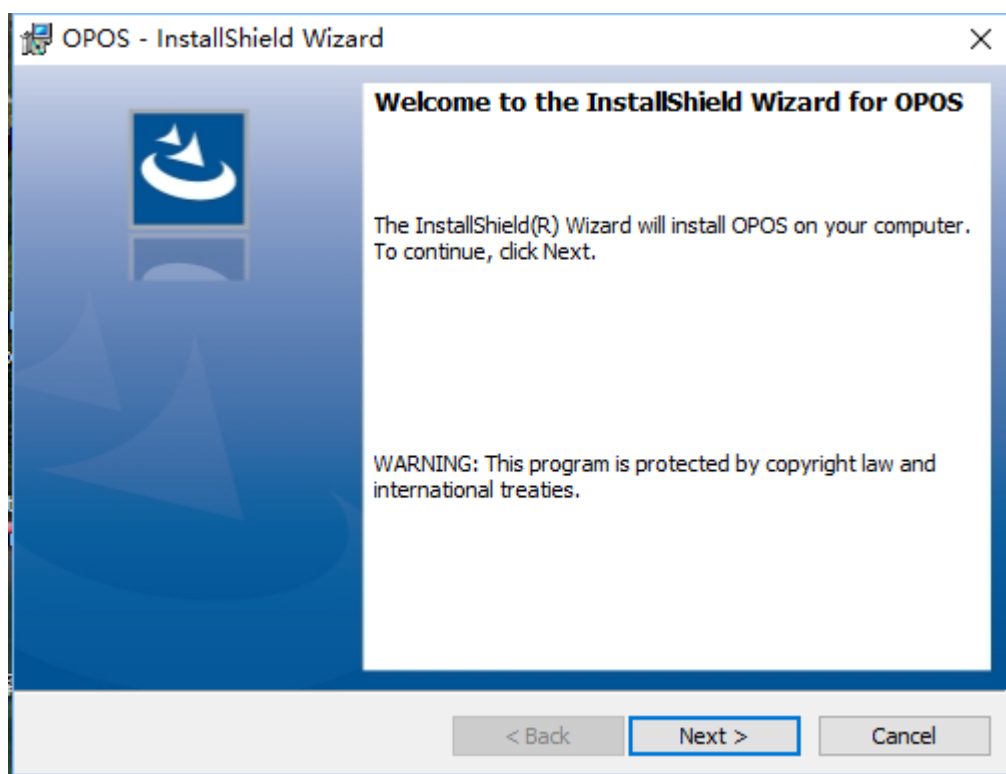


图 1 安装界面

- 2、完成安装后，
系统注册 OPOS 对应的控件
系统注册 OPOS MSR 服务类组件 `RF400MsrSo Class`

二、开发流程

整体的开发流程如下图 2 所示：

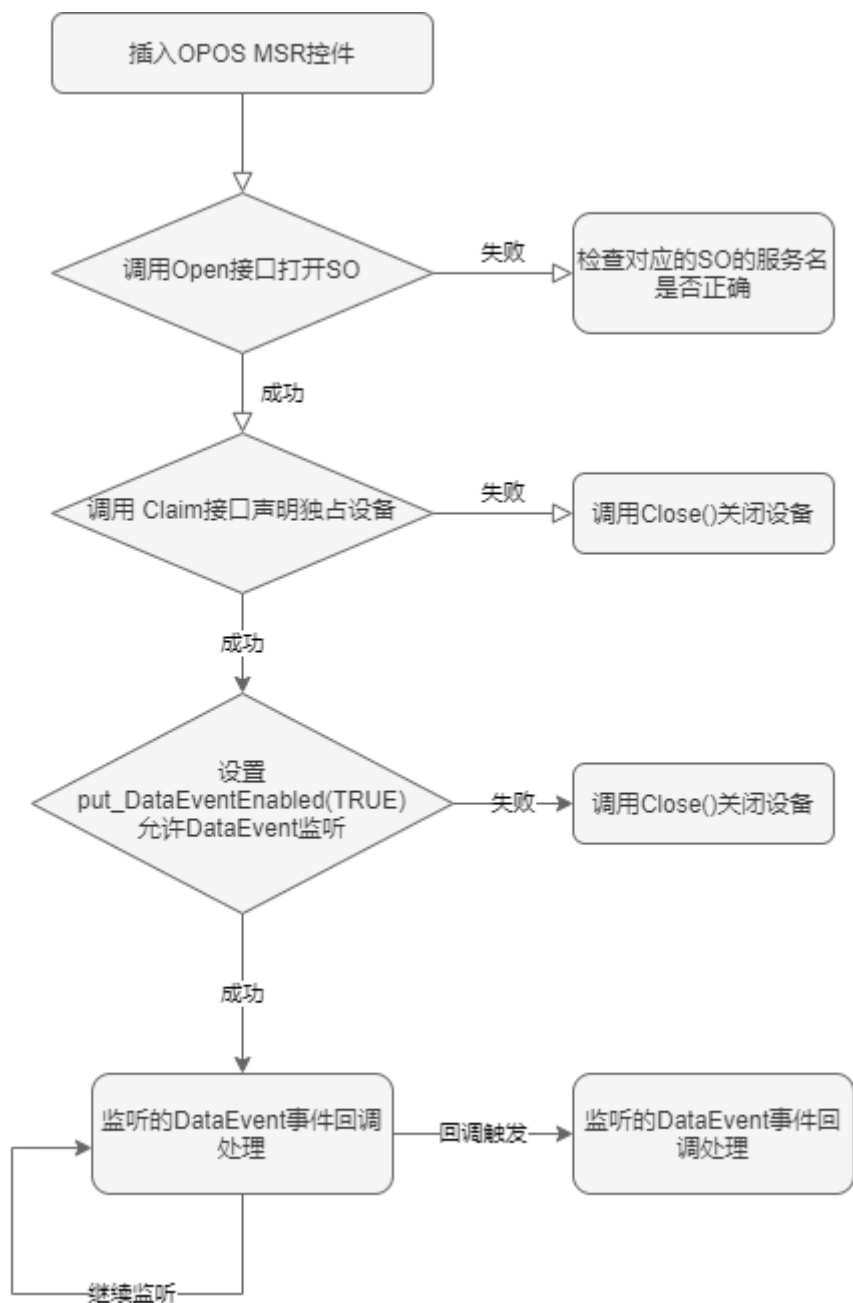


图 2 开发流程

MSR 类名: RF400MrSo Class

三、参考 DEMO

VC++ Demo: 调用演示程序，目录如下图 3 所示

名称	修改日期	类型	大小
Debug	2021/8/30 10:55	文件夹	
ipch	2021/8/14 9:35	文件夹	
Release	2021/9/13 9:02	文件夹	
testOposMsr	2021/9/13 23:59	文件夹	
testOposMsr.sln	2021/8/10 11:47	Microsoft Visual...	2 KB
testOposMsr.VC.db	2021/9/13 23:59	Data Base File	68,144 KB

图 3 DEMO 目录

四、刷卡返回值

- 1、设置数据事件使能后 (`m_msr.put_DataEventEnabled(TRUE)`)，如果有磁卡刷卡数据到达，DataEvent 时间将被触发。
- 2、`OnDataeventMsr1(long Status)` 读卡事件，status=10，代表磁卡数据到达，通过 `m_msr.get_TrackXData()` 获取对应的轨道的数据
- 3、磁卡数据含义如下表 1 所示

轨道数据内容	含义
Blank error	空白错误
S error	S 错误
P error	P 错误
E error	E 错误
L error	L 错误
Lenght = 0	数据长度为 0
非上述字符串内容	正常的磁卡轨道数据

表 1 轨道数据返回含义